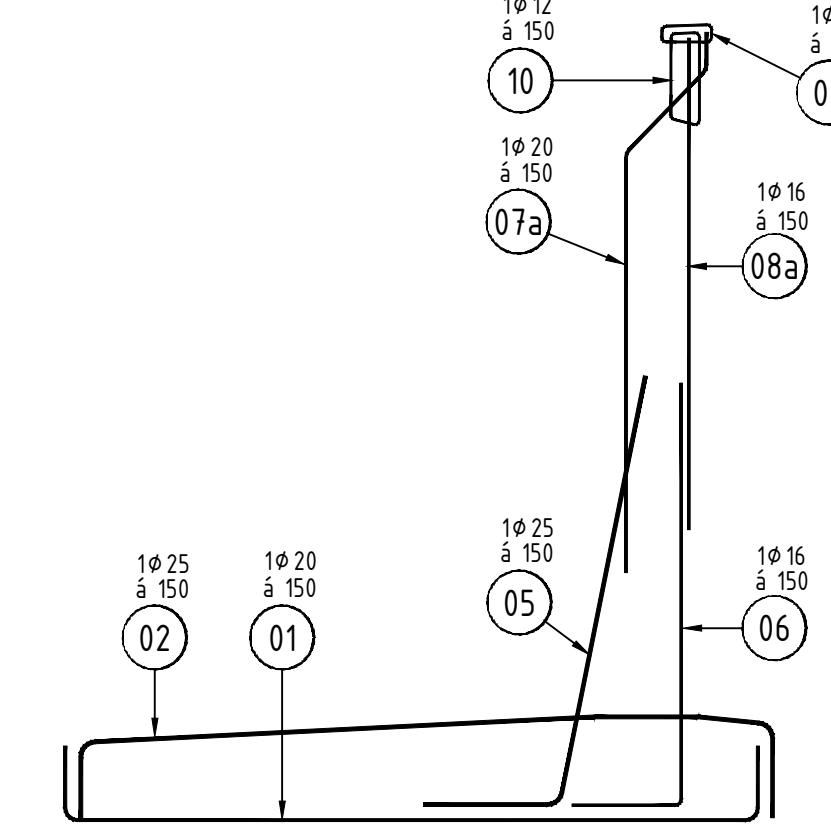


S0 11-23-01 Obnova opěrné zdi, km 12,600 - km 12,800

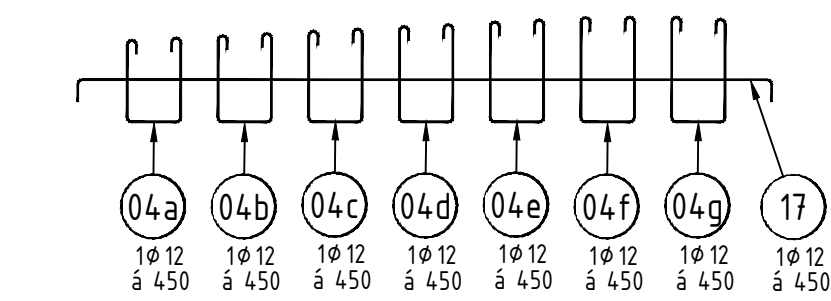
VÝKRES VÝZTUŽE - ČÁST 1

SCHÉMA SESTAV 1:50

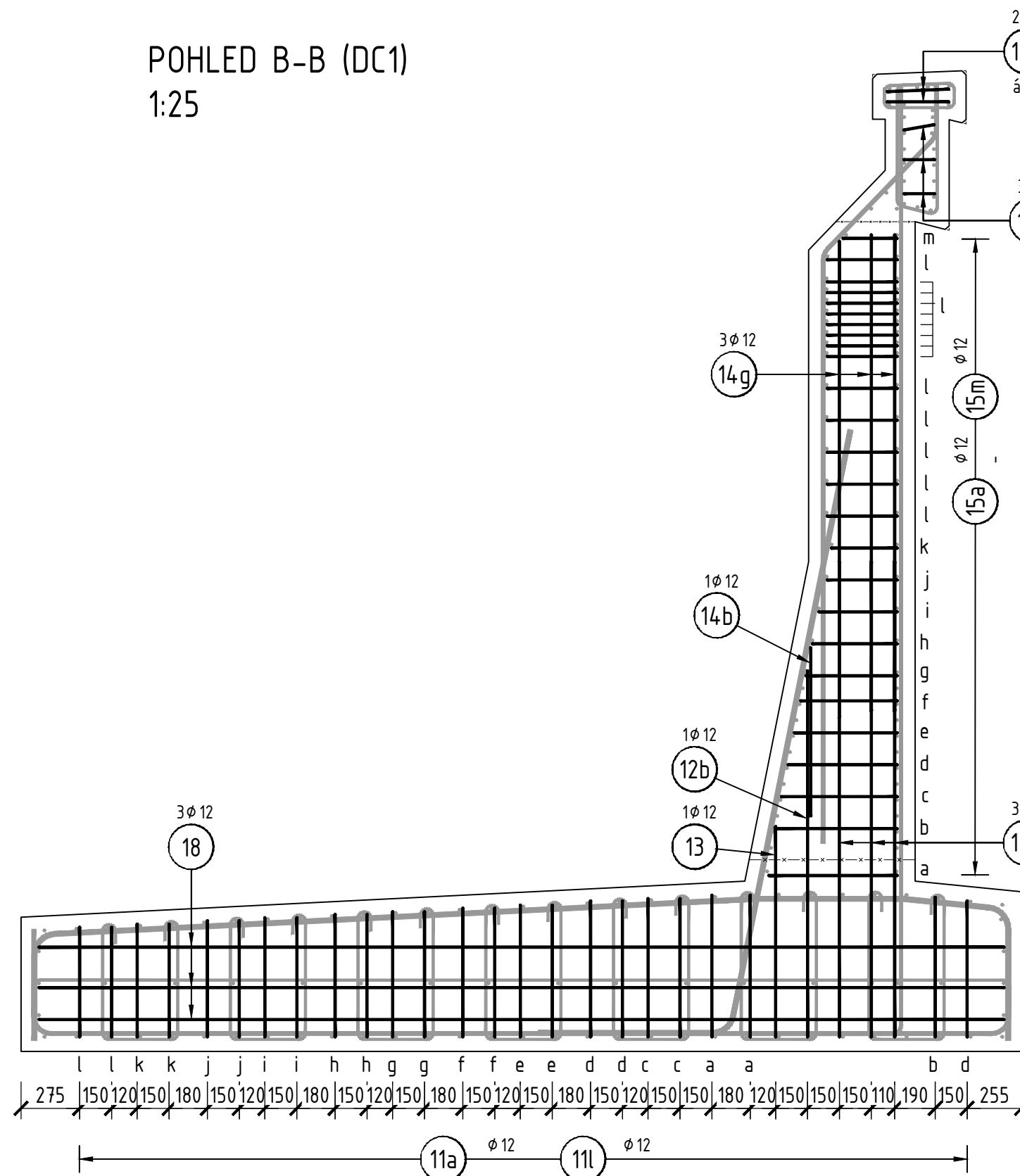
ST1 1x: 01 + 02 + 05 + 06 + 07a + 08a + 09 + 10



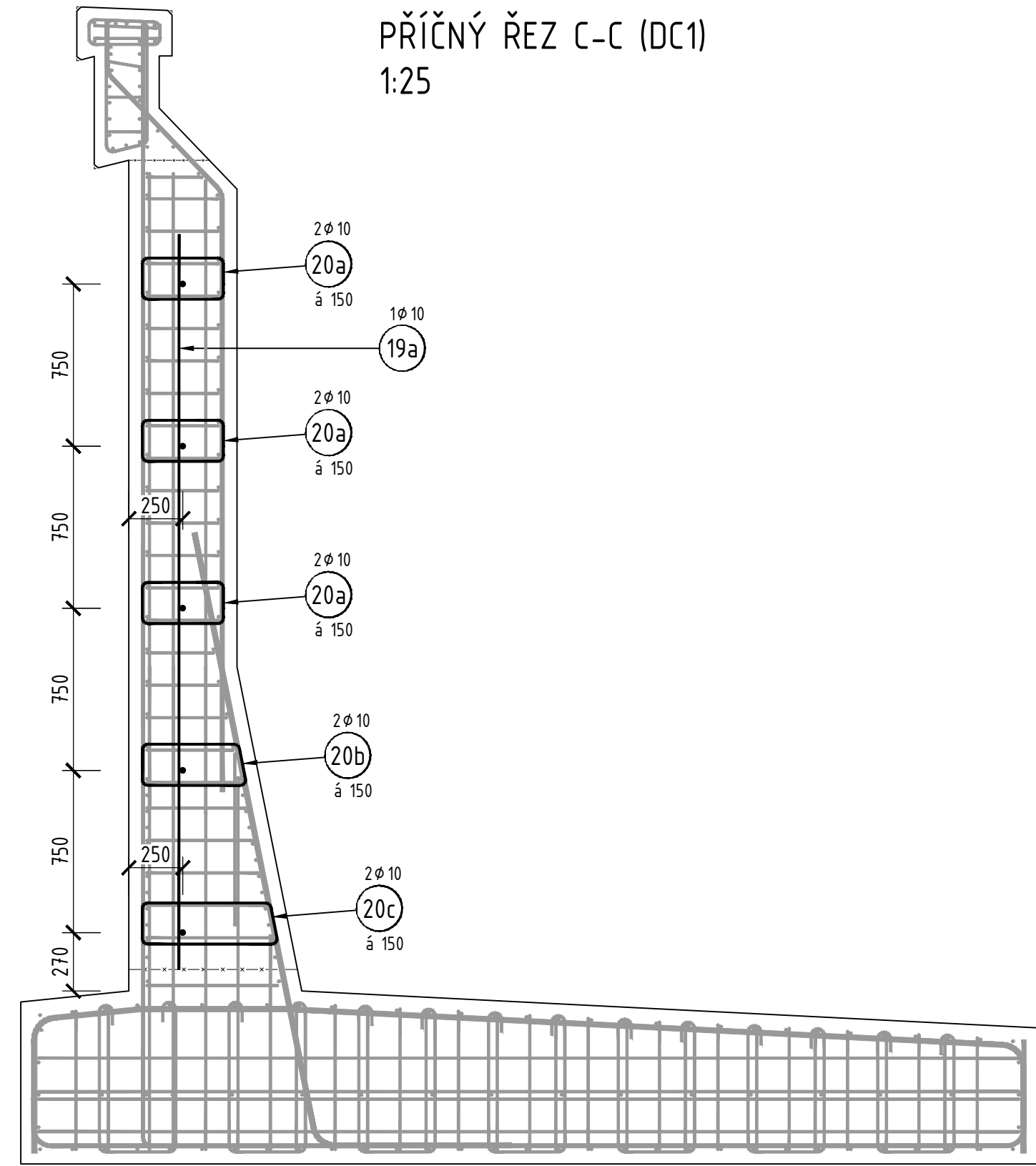
ST2 1x: 04a + 04b + 04c + 04d + 04e + 04f + 04g + 17



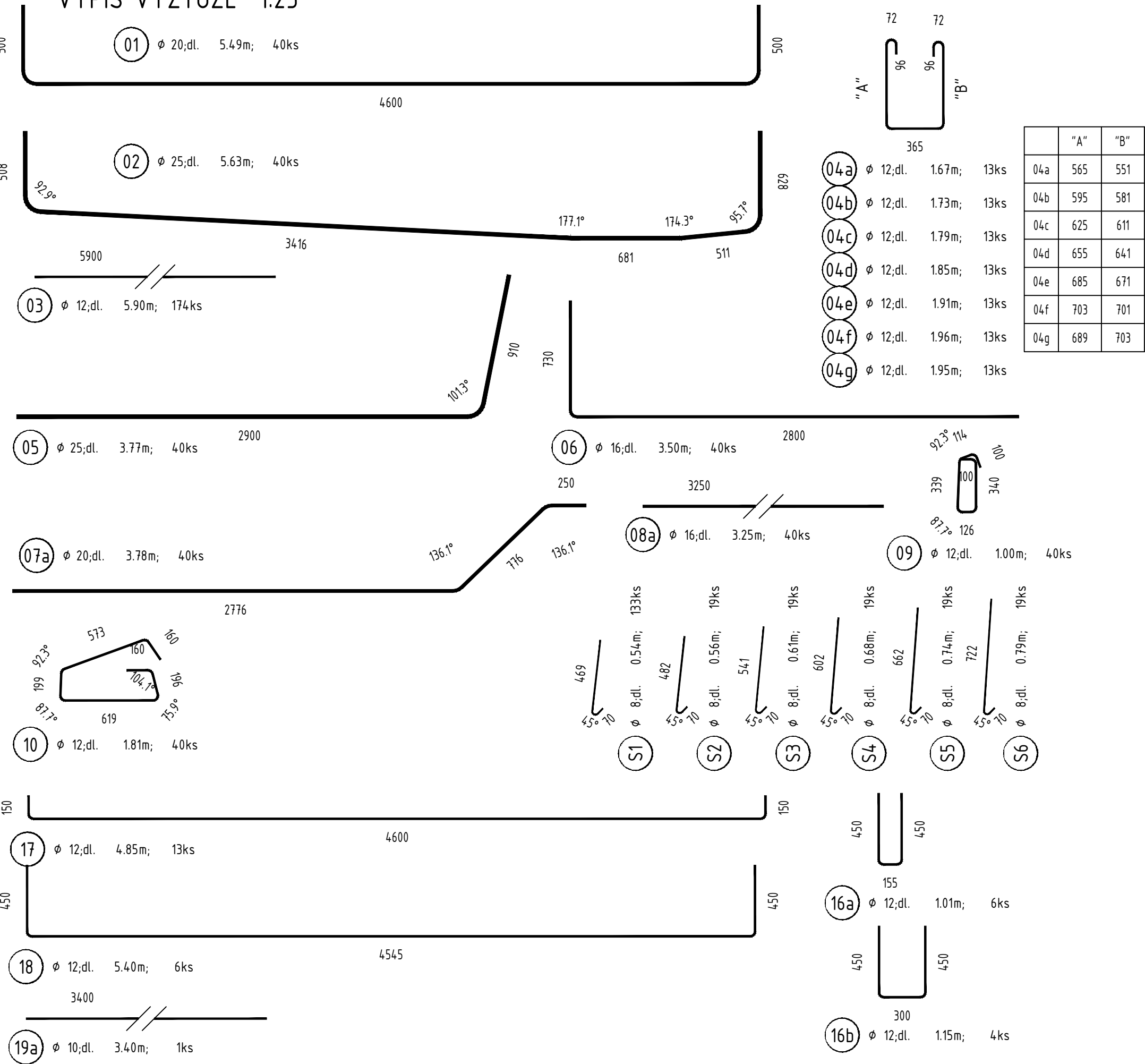
POHLED B-B (DC1)
1:25



PŘÍČNÝ ŘEZ C-C (DC1)
1:25



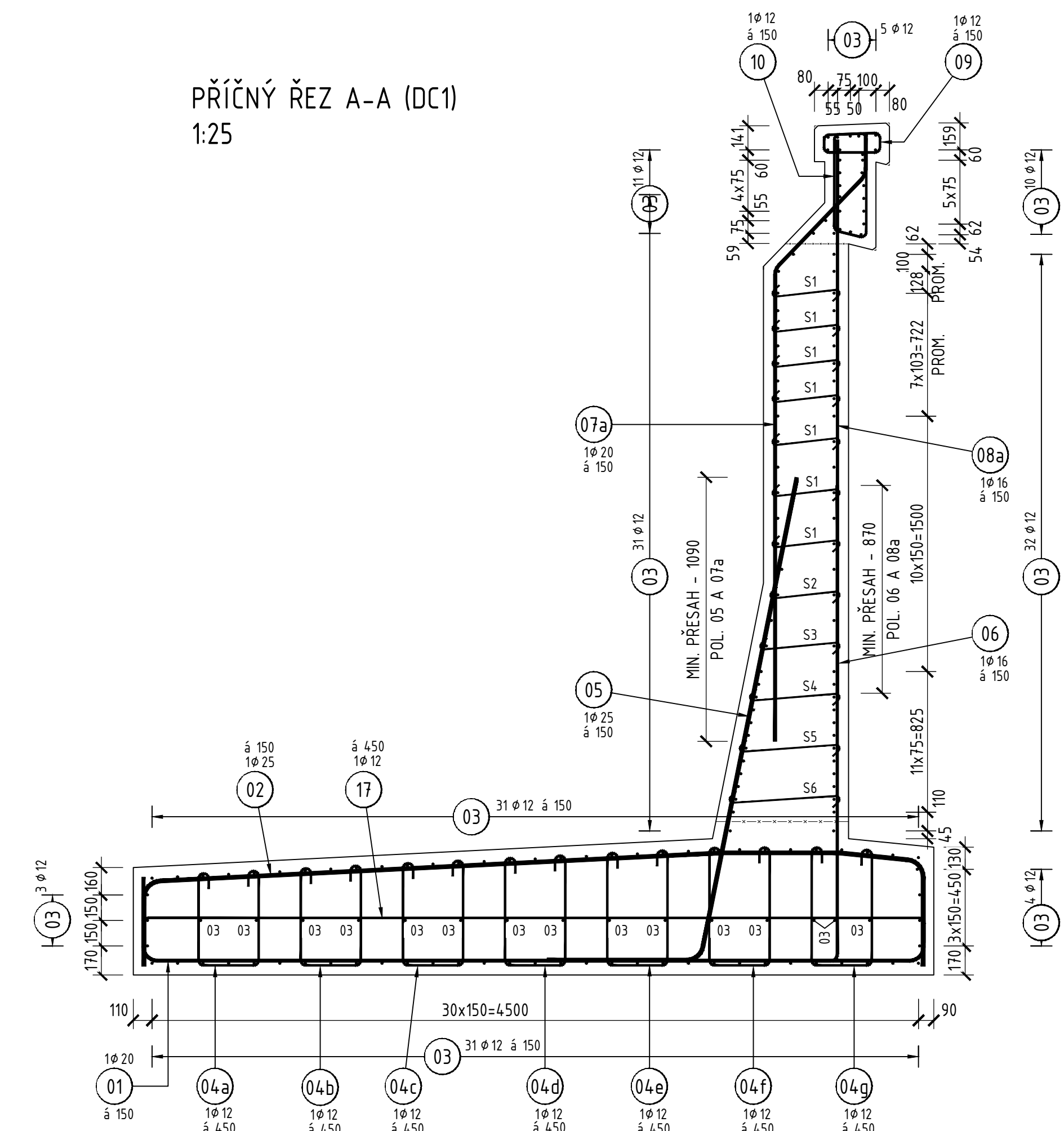
VÝPIS VÝZTUŽE 1:25



VÝKAZ VÝZTUŽE PRO DILATAČNÍ DÍL DC1

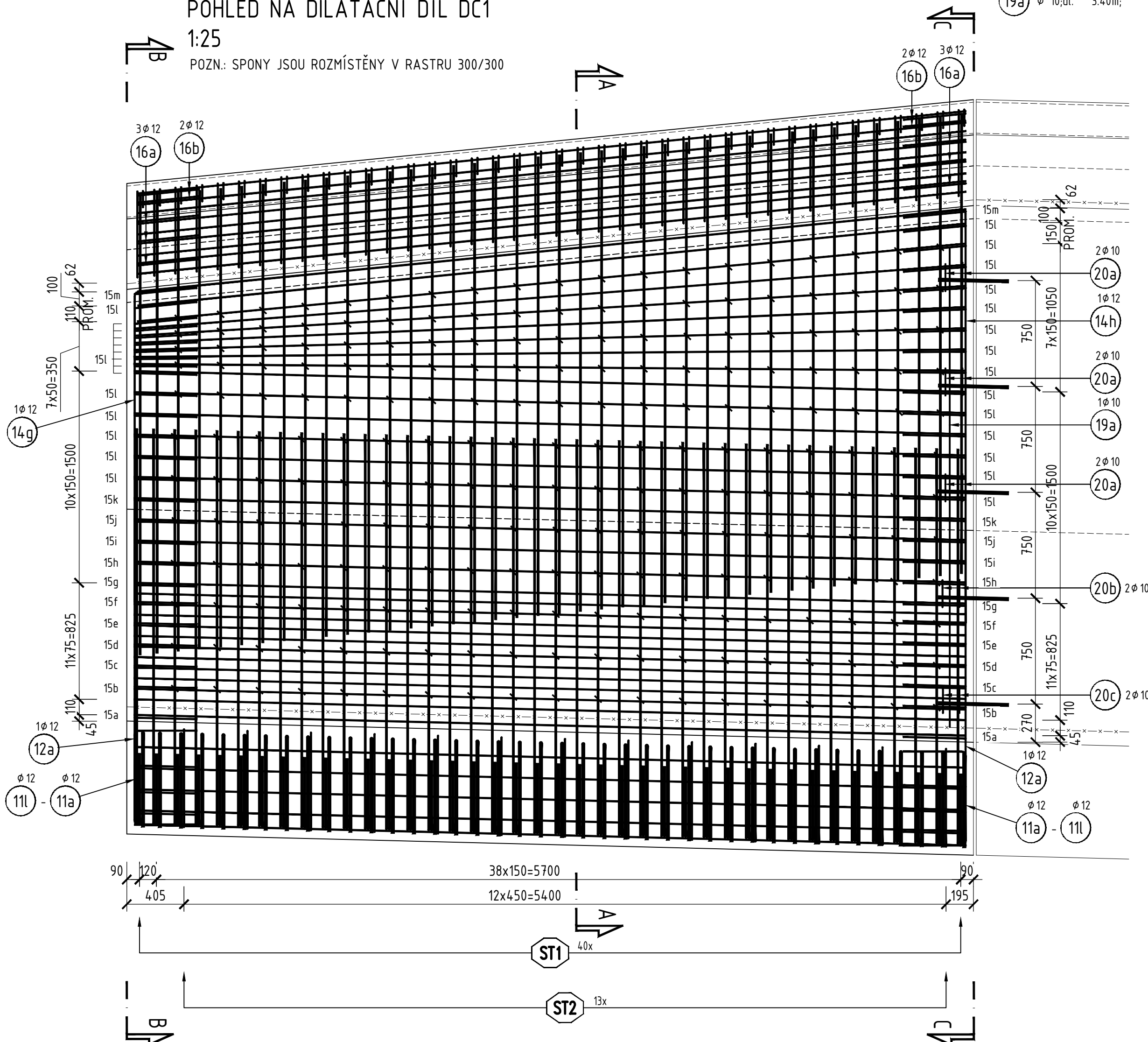
OZN.	ø [mm]	DĚLKA 1 KS [mm]	KS	DĚLKA DLE ø [m]						
				ø 8	ø 10	ø 12	ø 16	ø 20	ø 25	
01	20	5490	40					219,60		
02	25	5625	40						225,00	
03	12	5900	174			1026,60				
04a	12	1670	13			21,71				
04b	12	1730	13			22,49				
04c	12	1790	13			23,27				
04d	12	1850	13			24,05				
04e	12	1910	13			24,83				
04f	12	1955	13			25,42				
04g	12	1945	13			25,29				
05	25	3765	40						150,60	
06	16	3495	40				139,80			
07a	20	3780	40					151,20		
08a	16	3250	40				130,00			
09	12	1000	40			40,00				
10	12	1810	40			72,40				
11a	12	1525	4			6,10				
11b	12	1515	2			3,03				
11c	12	1510	4			6,04				
11d	12	1500	6			9,00				
11e	12	1480	4			5,92				
11f	12	1465	4			5,86				
11g	12	1450	4			5,80				
11h	12	1435	4			5,74				
11i	12	1420	4			5,68				
11j	12	1405	4			5,62				
11k	12	1390	4			5,56				
11l	12	1375	4			5,50				
12a	12	2665	6			15,99				
12b	12	2155	2			4,31				
13	12	1850	2			3,70				
14b	12	1225	1			1,23				
14d	12	1225	1			1,23				
14g	12	2630	3			7,89				
14h	12	3360	3			10,08				
15a	12	1465	2			2,93				
15b	12	1435	2			2,87				
15c	12	1405	2			2,81				
15d	12	1375	2			2,75				
15e	12	1345	2			2,69				
15f	12	1315	2			2,63				
15g	12	1290	2			2,58				
15h	12	1260	2			2,52				
15i	12	1230	2			2,46				
15j	12	1190	2			2,38				
15k	12	1170	2			2,34				
15l	12	1190	28			33,32				
15m	12	1115	2			2,23				
16a	12	1005	6			6,03				
16b	12	1150	4			4,60				
17	12	4850	13			63,05				
18	12	5395	6			32,37				
19a	10	3400	1		3,40					
20a	10	1325	6		7,95					
20b	10	1505	2		3,01					
20c	10	1795	2		3,59					
S1	8	540	133	71,82						
S2	8	555	19	10,55						
S3	8	610	19	11,59						
S4	8	675	19	12,83						
S5	8	735	19	13,97						
S6	8	790	19	15,01						
DĚLKA DLE ø CELKEM				[m]	135,76	17,95	1590,88	269,80	370,80	375,60
HMOTNOST DLE ø 1bm				[kg]	0,395	0,617	0,888	1,578	2,466	3,853
HMOTNOST DLE ø CELKEM				[kg]	53,7	11,1	1412,9	425,7	914,4	1447,2
HMOTNOST CELKEM				[kg]			4265,0			

PŘÍČNÝ ŘEZ A-A (DC1)
1:25



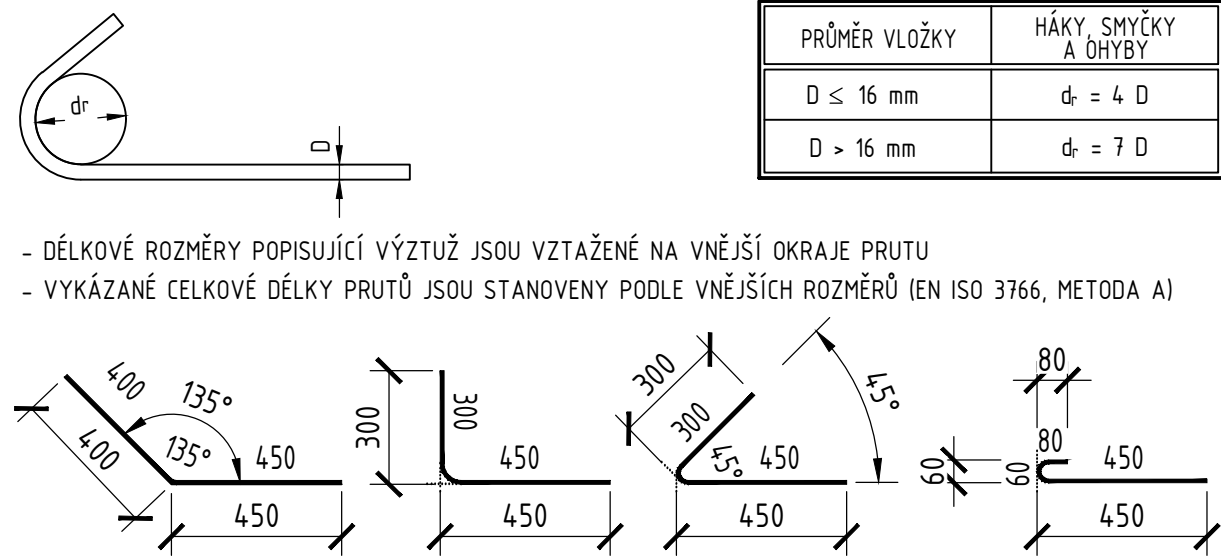
POHLED NA DILATAČNÍ DÍL DC1
1:25

POZN: SPONY JSOU ROZHÍSTĚNY V RASTRU 300/300



OZN	Ø	DĚLKA 1 KS [mm]	KS	DĚLKA DLE Ø [m]				
				Ø 8	Ø 10	Ø 12	Ø 16	Ø 20
11a	12	153m;	4ks					
11b	12	152m;	2ks					
11c	12	151m;	4ks					
11d	12	150m;	6ks					
11e	12	148m;	4ks					
11f	12	147m;	4ks					
11g	12	145m;	4ks					
11h	12	144m;	4ks					
11i	12	142m;	4ks					
11j	12	141m;	4ks					
11k	12	139m;	4ks					
11l	12	138m;	4ks					
15a	12	14,7m;	2ks					
15b	12	14,4m;	2ks					
15c	12	14,1m;	2ks					
15d	12	13,8m;	2ks					
15e	12	13,5m;	2ks					
15f	12	13,2m;	2ks					
15g	12	12,9m;	2ks					
15h	12	12,6m;	2ks					
15i	12	12,3m;	2ks					
15j	12	11,9m;	2ks					
15k	12	11,7m;	2ks					
15l	12	11,2m;	2ks					
15m	12	11,2m;	2ks					
12a	12	2,67m;	6ks					
12b	12	2,16m;	2ks					
14g	12	2,63m;	3ks					
14b	12	1,23m;	1ks					
14d	12	1,23m;	1ks					
20a	10	1,33m;	6ks					
20b	10	1,51m;	2ks					
20c	10	1,80m;	2ks					

MINIMÁLNÍ PRŮMĚRY ZAKŘIVENÍ:
(PRO ZEBÍRKOVOU VÝZTUŽ)



- DÉLKOVÉ ROZMĚRY POPISUJÍCÍ VÝZTUŽ JSOU VZTAŽENÉ NA VNĚJŠÍ OKRAJE PRUTU
- VYKÁZANÉ CELKOVÉ DÉLKY PRUTŮ JSOU STANOVENY PODLE VNĚJŠÍCH ROZMĚRŮ (EN ISO 3766, METODA A)